

Épreuve orale de contrôle en Spécialité SVT

Sujet N°10

Temps de préparation : 20 minutes

Durée de présentation orale : 20 minutes

Le candidat traitera les **deux questions**. Il est possible d'utiliser des feuilles de brouillon durant la préparation, mais la présentation se fera **oralement**.

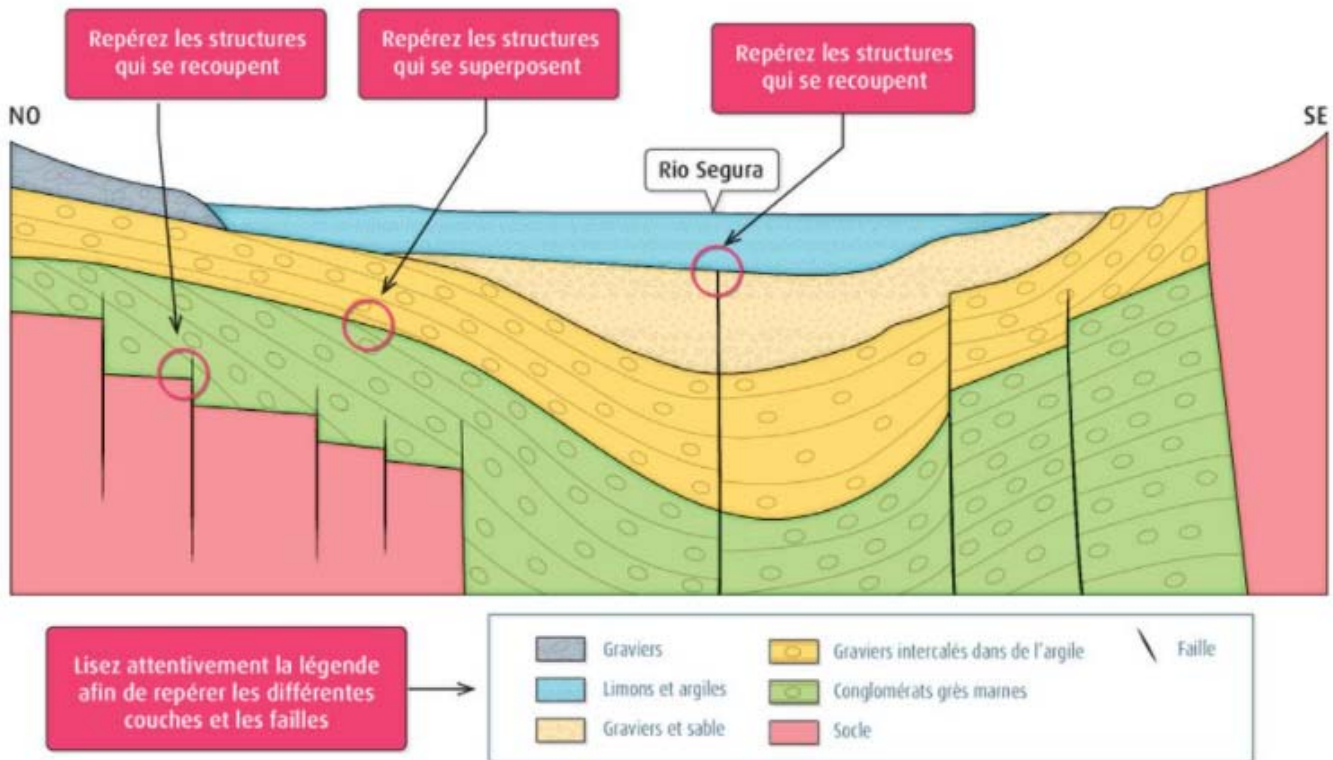
L'examineur posera des questions complémentaires durant les échanges.

La note sur **20 points** prendra en compte pour moitié les **connaissances** et pour moitié le **raisonnement** à partir de **l'exploitation des documents**.

Question 1 :

T1B: A la recherche du passé géologique de notre planète

La région de Murcie est située au sud-est de l'Espagne. La coupe géologique de cette région montre l'existence d'un fossé.



Consigne : A partir des informations tirées du document et de vos connaissances, en justifiant votre réponse, datez les formations les unes par rapport aux autres..

Question 2 :

T3B: Produire le mouvement

Consigne : Précisez la nature des deux substances produites par les îlots de Langerhans, leurs effets et l'évolution de leur sécrétion respective dans l'heure qui suit la consommation d'un repas riche en sucres.