

# Épreuve orale de contrôle en Spécialité SVT

## Sujet N°9

Temps de préparation : 20 minutes

Durée de présentation orale : 20 minutes

Le candidat traitera les **deux questions**. Il est possible d'utiliser des feuilles de brouillon durant la préparation, mais la présentation se fera **oralement**.

L'examineur posera des questions complémentaires durant les échanges.

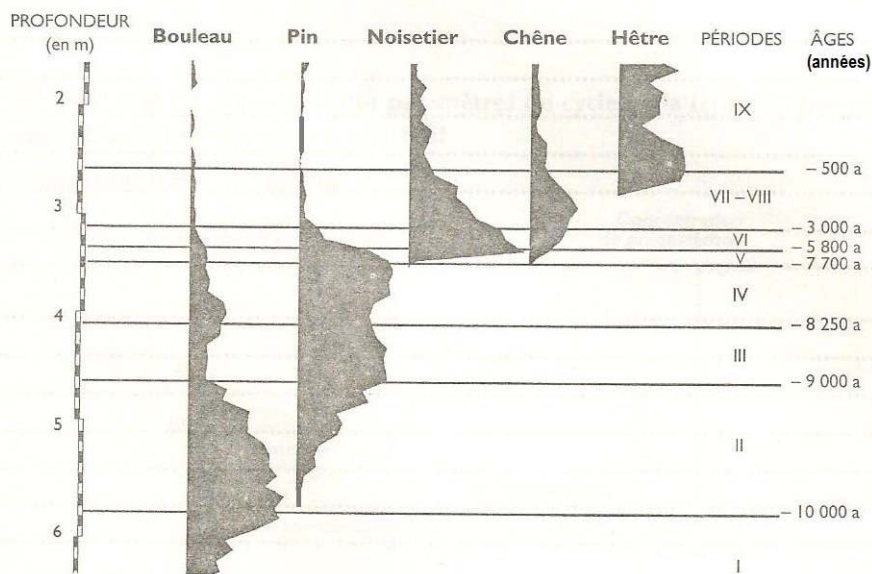
La note sur **20 points** prendra en compte pour moitié les **connaissances** et pour moitié le **raisonnement** à partir de **l'exploitation des documents**.

### Question 1 :

#### T2B: Les climats de la Terre

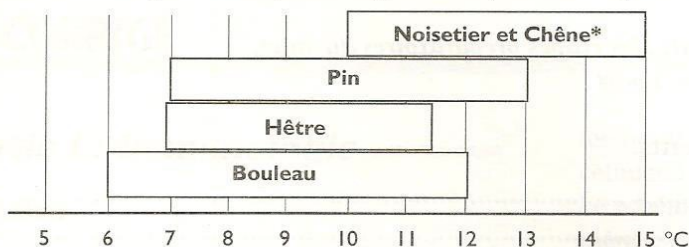
On se propose de reconstituer les conditions climatiques dans lesquelles l'homme a évolué au cours du Quaternaire.

◆ **DOCUMENT 1 :** Diagramme pollinique de la tourbière de Sewen dans les Vosges



Les données polliniques superficielles ne sont pas disponibles à Sewen. Des analyses d'autres tourbières de la région indiquent que les proportions des différents pollens évoluent peu dans la tranche superficielle des terrains.

Exigences thermiques des espèces végétales représentées par leur pollen



\* Le Noisetier précède généralement le Chêne lors de la colonisation du milieu.

**Consigne :** A partir des informations tirées du document et de vos connaissances, reconstituez l'évolution probable du climat de l'est de la France au cours de la période considérée (Quaternaire récent).

### Question 2 :

#### T3A: Comportement, mouvement et système nerveux

**Consigne :** Rappeler le fonctionnement d'une synapse neuromusculaire. Vous pouvez vous appuyer sur un schéma.