

SVT	Thème 1B : A la recherche du passé géologique de notre planète	Term Spé SVT
Activité	Chapitre 1 : Le temps et les roches	ESTHER

Activité – Datation relative, un exemple d'exercice de type 1

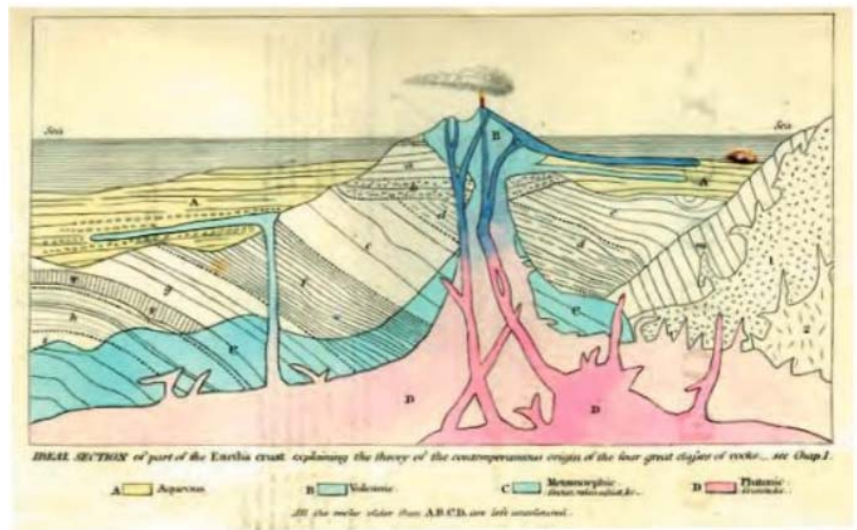
Le temps est un paramètre fondamental en géologie. Bien avant de disposer de méthodes permettant de donner un âge chiffré absolu à des roches, les scientifiques ont mis en œuvre des raisonnements de chronologie relative.

Document de référence – Extrait de Principles of geology, Charles Lyell

Charles Lyell est un géologue écossais connu pour son ouvrage *Principles of geology* publié en 1830, où est exposé pour la première fois le principe de recoupement. Cet ouvrage, qui propose une interprétation des structures géologiques observables, influencera d'ailleurs Charles Darwin lors de son voyage qui le mènera à l'archipel des Galápagos.

■ Frontispice extrait du livre de Charles Lyell, *Principles of Geology*, édition de 1857.

- | | | | |
|---|------------------------|---|-------------------------|
| A | ■ Roches sédimentaires | C | ■ Roches métamorphiques |
| B | ■ Roches volcaniques | D | ■ Roches de profondeur |



Vous exposerez les principes permettant d'établir une chronologie d'évènements ou de structures géologiques les uns par rapport aux autres.

Vous rédigerez un texte argumenté. On attend que l'exposé soit étayé par des schémas, des observations, des exemples...

SVT	Thème 1B : A la recherche du passé géologique de notre planète	Term Spé SVT
Activité	Chapitre 1 : Le temps et les roches	ESTHER

Activité – Datation relative, un exemple d'exercice de type 1

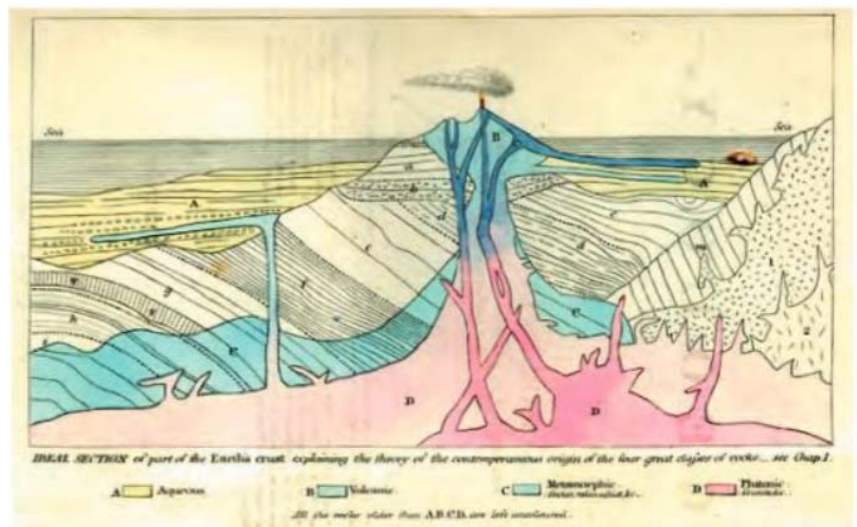
Le temps est un paramètre fondamental en géologie. Bien avant de disposer de méthodes permettant de donner un âge chiffré absolu à des roches, les scientifiques ont mis en œuvre des raisonnements de chronologie relative.

Document de référence – Extrait de Principles of geology, Charles Lyell

Charles Lyell est un géologue écossais connu pour son ouvrage *Principles of geology* publié en 1830, où est exposé pour la première fois le principe de recoupement. Cet ouvrage, qui propose une interprétation des structures géologiques observables, influencera d'ailleurs Charles Darwin lors de son voyage qui le mènera à l'archipel des Galápagos.

■ Frontispice extrait du livre de Charles Lyell, *Principles of Geology*, édition de 1857.

- | | | | |
|---|------------------------|---|-------------------------|
| A | ■ Roches sédimentaires | C | ■ Roches métamorphiques |
| B | ■ Roches volcaniques | D | ■ Roches de profondeur |



Vous exposerez les principes permettant d'établir une chronologie d'évènements ou de structures géologiques les uns par rapport aux autres.

Vous rédigerez un texte argumenté. On attend que l'exposé soit étayé par des schémas, des observations, des exemples...