



Activités humaines

On mesure et on observe depuis plusieurs décennies une érosion très forte de la biodiversité. Il existe un consensus scientifique sur ce point comme le montre les travaux de l'IPBES (Intergovernmental Science-Policy Platform on Biodiversity and Ecosystem Services).

La notion de fragmentation et ses effets :

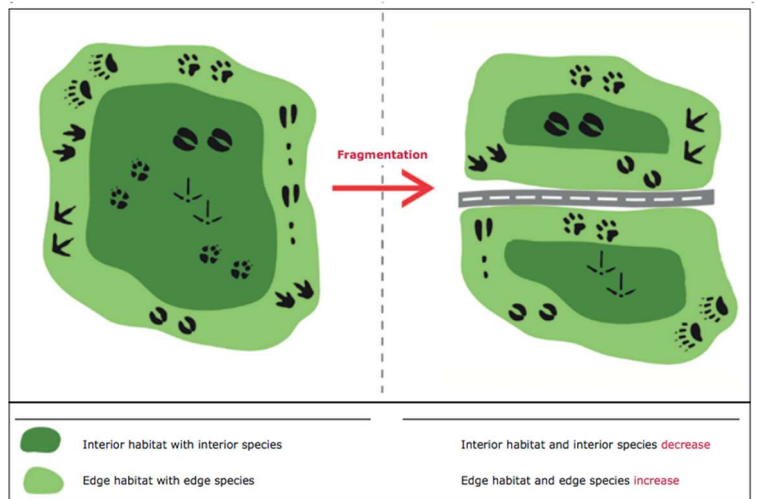


Schéma - Illustration des effets de la fragmentation sur les habitats à la suite de la construction d'une route

Complétez la rosace suivante.

